



ARTDECO

AWAKEN
YOUR
gol
den
GODDESS

COLLECTION GLAMOUR 2020

I. BIENVENUE DANS L'UNIVERS GLAMOUR 2020

Présentation de l'univers et des produits de la collection

II. VIDÉO TUTO

Application des produits de la collection accompagnés de leurs produits spécifiques

III. S'ADAPTER PENDANT LE CONFINEMENT

Quelques astuces pour dynamiser vos ventes pendant le confinement

IV. ECHANGES – QUESTIONS / RÉPONSES

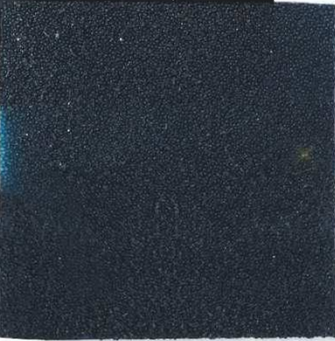
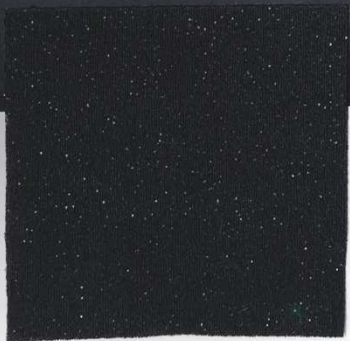
INSPIRATION



Franchise Freedom by Studio Dift

Shoelace

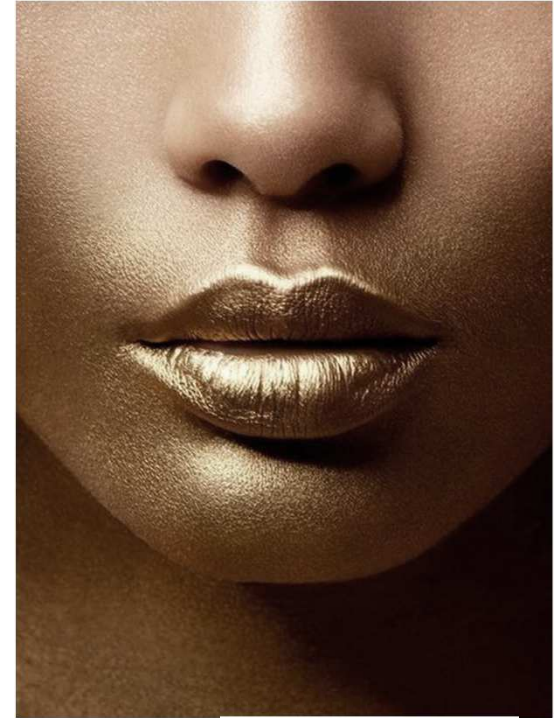
Moving Sparkle



Knit

Encapsulated glitter

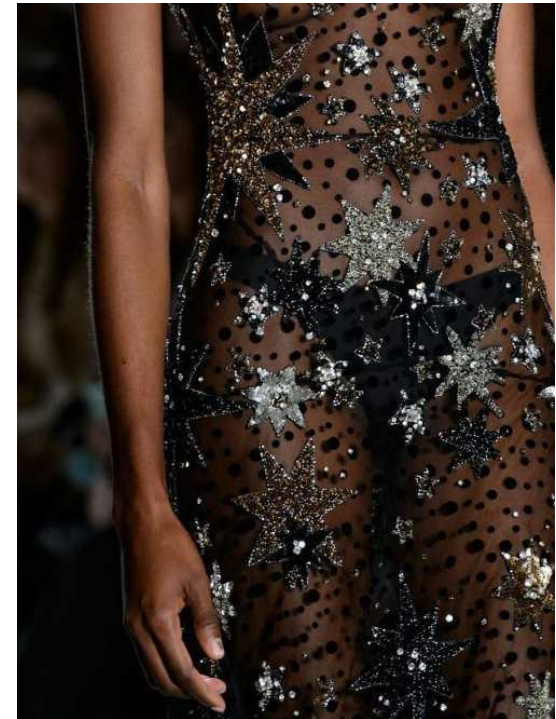
ARTDECO



INSPIRATION



ARTDECO



COULEURS TENDANCES AUTOMNE HIVER 2020 2021

ARTDECO



PANTONE 11-0605
Jet Stream

Jet Stream est un blanc cassé qui évoque nos affinités avec les tons bruts et recyclés



PANTONE 14-1122
Sheepskin

un ton camel riche emblématique de la couleur naturelle de la toison



PANTONE 19-4024
Dress Blues

Dress Blues envoie un message d'intégrité et de crédibilité



PANTONE 16-3916
Sleet

soulignant notre désir de longévité, Sleet est un gris intemporel à la fois fiable, solide et éternel



PANTONE 14-0647
Celery

botanique dans l'âme, Celery est un jaune vert sémillant qui reflète la fraîcheur de la nature



PANTONE 18-5338
Ultramarine Green

Ultramarine Green, un bleu vert à la profondeur froide, exhale confiance en soi et assurance



PANTONE 18-4051
Strong Blue

la nuance rouge qui se distingue dans Strong Blue apporte de l'éclat à ce ton bleu de confiance



PANTONE 19-1540
Burnt Henna

ton rouge solide, Burnt Henna combine robustesse et minéralité sophistiquée



PANTONE 17-1225
Tawny Birch

une teinte brune robuste et boisée qui évoque la nature rustique



PANTONE 17-1562
Mandarin Red

ton rouge infusé d'orange amplifié et provocant, Mandarin Red possède une force dynamique



PANTONE 19-1662
Samba

rouge voluptueux et sensuel, Samba apporte une énergie optimiste



PANTONE 19-4057
True Blue

ton bleu définitif et intègre, True Blue est constant et fidèle à jamais



PANTONE 17-1349
Exuberance

teinte orange enjouée et chaleureuse, Exuberance transmet un message de spontanéité et d'allégresse



PANTONE 19-0622
Military Olive

Military Olive est un ton vert fort et loyal doté d'un puissant récit

LES PRODUITS

ARTDECO



AWAKEN
YOUR
golden
den
GODDESS

COLLECTION
GLAMOUR
2020



LIP JEWELS Art.n° 123.xx



n°18
pink
positive

n°24
purple
stars

n°30
showgirl

n°36
summer
lights

AWAKEN
YOUR

golden GODDESS

COLLECTION **GLAMOUR 2020**

**BLUSH
COUTURE**
Art.n° 56436

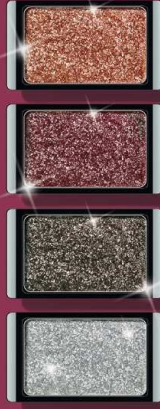
golden
goddess



BEAUTY BOX TRIO Art.n° 5152.21



EYESHADOW JEWELS Art.No. 3.xxx



n°810
sparkle
shooting
star

n°820
sparkle
moon
dust

n°830
sparkle
plum
pudding

n°840
sparkle
copper
rush

**EYESHADOW
BASE**

Art.n° 2910



**AMAZING EFFECT
MASCARA**

Art.n° 2094.xPI

n°1
black



n°8
precious
gold



**CRYSTAL
BEAUTY DUST**

Art.n° 56423.x

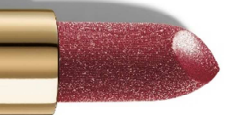
ARTDECO



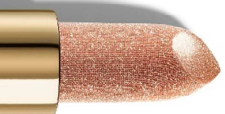
PRODUITS - LÈVRES



*n°18
pink positive*



*n°30
showgirl*



*n°36
summer lights*



*n°24
purple stars*



ARTDECO

LIP JEWELS*

123.xx

Fini irisé avec des particules de paillettes



LIP JEWELS

CARACTÉRISTIQUES

- Innombrables perles étincelantes
- Fini irisé avec des particules de paillettes
- Huile de noix du Brésil et vitamine E
- Délicate senteur vanillée

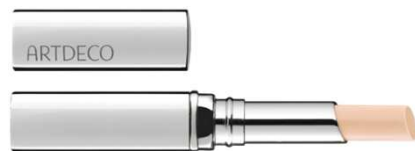
AVANTAGES

- Finition éclatante et brillante sur les lèvres
- Effet multidimensionnel en réfléchissant la lumière
- Le rouge à lèvres est recouvert d'une fine couche de paillettes
- Propriétés nourrissantes
- Agréable à porter

PERFECT COLOR LIPSTICK

ARTDECO

PRODUIT SPÉCIFIQUE ► LIP FILLER BASE



- Unifie la couleur des lèvres
- Améliore l'adhérence et la tenue des rouges à lèvres
- Hydrate les lèvres

PRODUIT SPÉCIFIQUE ► INVISIBLE LIP CONTOUR



- Contour des lèvres invisibles compatible avec toutes les couleurs de rouges à lèvres
- Empêche au rouge à lèvres de filer sur le contour

PRODUIT SPÉCIFIQUE ► MAGIX FIX



- Fixateur pour rouges à lèvres
- Rend le rouge à lèvres sans transfert et longue tenue

PRODUITS – TEINT



golden goddess



ARTDECO

BLUSH COUTURE

56436

Fard à joues 2 couleurs
Boîtier pailleté



BLUSH COUTURE

CARACTÉRISTIQUES	AVANTAGES
<ul style="list-style-type: none">• Fard à joue bi couleurs	<ul style="list-style-type: none">• Couleurs parfaitement coordonnées• S'adapte à toutes les carnations• Toutes les couleurs peuvent être mélangées pour un effet éclatant• Chaque couleur peut être appliquée individuellement
<ul style="list-style-type: none">• Texture légère et veloutée	<ul style="list-style-type: none">• Application douce et délicate
<ul style="list-style-type: none">• Pigmentation intense	<ul style="list-style-type: none">• Couleur intense et longue tenue• Une petite quantité suffit

PRODUIT SPÉCIFIQUE ► NO COLOR SETTING POWDER



- Poudre transparente universelle
- Fixe le maquillage
- Illumine grâce aux pigments réflecteurs de lumière

PRODUIT SPÉCIFIQUE ► 3 IN 1 MAKEUP FIXING SPRAY



- Spray multifonctions : prépare, hydrate, fixe et rafraîchit le teint

PRODUITS - YEUX



*n°810
sparkle
shooting star*

*n°820
sparkle
moon dust*

*n°830
sparkle
plum pudding*

*n°840
sparkle
copper rush*



ARTDECO

EYESHADOW JEWELS

3.8xx

Fard à paupière pailleté

BEAUTY BOX TRIO Golden Edition

5152.21





BEAUTY BOX TRIO

EYESHADOW JEWELS



CARACTÉRISTIQUES	AVANTAGES
<ul style="list-style-type: none">• Rechargeable	<ul style="list-style-type: none">• Possibilité de changer de couleurs en fonction des envies & saisons
<ul style="list-style-type: none">• Texture douce et crémeuse	<ul style="list-style-type: none">• Excellente intensité de couleur et une brillance pailletée
<ul style="list-style-type: none">• Contient des perles métalliques et des particules de paillettes micro-fines	<ul style="list-style-type: none">• Effet brillant multidimensionnel sur la paupière

PRODUIT SPÉCIFIQUE ► EYESHADOW BASE



- Augmente l'intensité de couleur et la durabilité du fard à paupières
- Évite au fard de se mettre dans les plis de la paupière
- Facilite l'application du fard à paupières

PRODUITS - YEUX



ARTDECO

AMAZING EFFECT MASCARA

2094.1P1



AMAZING EFFECT MASCARA

CARACTÉRISTIQUES

- Mini brosse courte
- Formulation volumisante

AVANTAGES

- Atteint tous les cils, même les plus fins
- Permet de séparer très précisément les cils
- Même si la brosse est petite, le volume est impressionnant

FULL WAVES CURLING MASCARA

ARTDECO

PRODUIT SPÉCIFIQUE ► LASH & BROW SERUM



Hydrate, soigne et booste la pousse des cils et des sourcils

PRODUIT SPÉCIFIQUE ► WATERPROOF MAKER



Top coat mascara transparent qui rend tous les mascaras waterproof

PRODUIT SPÉCIFIQUE ► LASH BOOSTER



- Augmente le volume et la longueur
- Nourrit les cils de la racine à la pointe

PRODUITS - TEINT

NOUVELLE
COULEUR



n°8
precious gold

ARTDECO

CRYSTAL BEAUTY DUST

56423.8



BEAUTY DUST

CARACTÉRISTIQUES

- Poudre libre scintillante et translucide

- Poudre micronisée

AVANTAGES

- Fini brillant avec une senteur vanillée
- Multi fonctions :
 - Appliquer sur le visage, décolleté, bras et cheveux
 - Vaporiser sur le vernis à ongles puis appliquer un top coat
 - Mélanger avec une crème pour le corps
 - Décorer votre table de fête
- Application légère, douce et soyeuse

S'ADAPTER PENDANT LE CONFINEMENT

ARTDECO



AWAKEN
YOUR
golden
den
GODDESS

COLLECTION
GLAMOUR
2020



GARDEZ LE CONTACT AVEC VOS CLIENTES

PROPOSEZ VOS PRODUITS ET VOS BONS CADEAUX

PROPOSEZ VOTRE EXPERTISE

- CLICK & COLLECT
- CALL & COLLECT
- DRIVE

LIVRAISON À DOMICILE

DEVANT L'INSTITUT | Fixez des rendez vous

AUCUN CONTACT PHYSIQUE

PAIEMENT EN LIGNE :

- CB sans contact
- Virement
- Sumup : boitier de paiement
- Paypal : paiement en ligne
- Lydia : paiement en ligne

ATTESTATION DE DÉPLACEMENT PROFESSIONNEL

PAIEMENT EN LIGNE :

- CB sans contact
- Virement
- Sumup : boitier de paiement
- Paypal : paiement en ligne
- Lydia : paiement en ligne

FACTURE DES PRODUITS LIVRÉS

Avec la mention : livré le

BOUTIQUE EN LIGNE

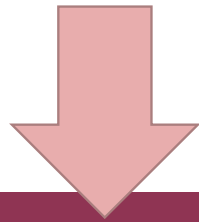


À partir de 79€/ mois

ACCOMPAGNEMENT DE VOTRE BOUTIQUE EN LIGNE

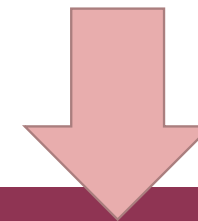
FICHER LISTING PRODUITS

Fichier Excel



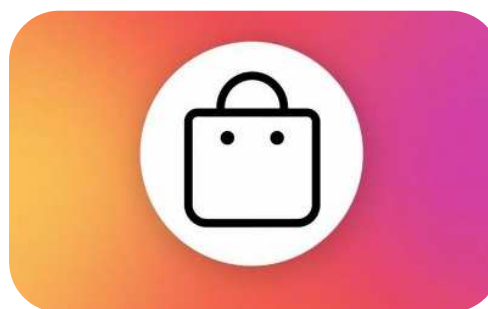
Demande par mail :
news-artdeco@artdeco-cosmetic.fr

PHOTOS ET TEXTES PRODUITS



COPIER / COLLER photo + texte
Site internet
<https://www.artdeco.com/fr-fr>

VENTE SUR LES RÉSEAUX SOCIAUX



LIEN VERS VOTRE BOUTIQUE EN LIGNE

ou

CLICK & COLLECT

ALIMENTEZ VOS RÉSEAUX SOCIAUX

Gardez le lien social avec vos clientes en leur proposant des vidéos hebdomadaires.

ALIMENTEZ VOS RÉSEAUX SOCIAUX

Gardez le lien social avec vos clientes

Thématiques : BlackFriday | Noël | ...



DIRECT LIVE

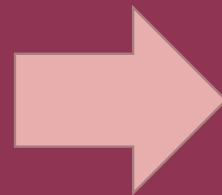
TUTOS

VIDÉOS
HEBDOMADAIRES

OFFRE CONFINEMENT

Proposez des guides « Self Make up » à vos clientes afin de les accompagner chez elles avec vos produits.

UN ACHAT EN LIGNE



UN SELF MAKE UP
OFFERT



1. PRÉPARER VOTRE PEAU

Pour faire tenir votre maquillage plus longtemps et préserver l'éclat de votre teint, il faut prendre soin de votre peau avant de commencer à vous maquiller. Voici quelques conseils à suivre :

- **ÉTAPE N°1 :** Nettoyer sa peau
- **ÉTAPE N°2 :** Réveiller sa peau avec une lotion tonique
- **ÉTAPE N°3 :** Appliquer un sérum + une crème hydratante
- **ÉTAPE N°4 :** Appliquer un produit hydratant et nourrissant
- **ÉTAPE N°5 :** Appliquer un produit qui agit sur le teint : Appliquez une base de maquillage crème, votre crème de jour permet une meilleure tenue du fond de teint. L'occulté de la peau à tendance à oblitérer les pigments du fond de teint ce qui conduit à un assombrissement de la teint.

Après votre crème de jour et avant votre fond de teint, appliquez des massages légers.



2. UNIFIER

Le fond de teint est l'indispensable d'un maquillage réussi. Choisissez votre fond de teint en adaptant la texture en fonction de votre type de peau mais également la couleur en fonction de votre carnation. Afin d'obtenir le résultat le plus naturel, la couleur du fond de teint doit être la plus proche de votre carnation naturelle.

Appliquez le fond de teint au pinceau par zone : front, nez, joues, menton ; du centre vers l'extérieur. Privilégiez peu de matière sur le pinceau en écartant la matière au maximum afin d'éviter les traces.



3. CORRIGER

S'il y a bien un allié beauté à avoir dans sa trousse de maquillage, c'est le correcteur. Meilleur ami des mines fatiguées, le correcteur permet de corriger les imperfections de la peau. Il existe différents types de correcteurs. La première étape dans le choix de la teinte d'un anti-ernes, c'est d'identifier quels types deernes vous avez :

- Si vous avez desernes bleutées/violetées : choisissez un correcteur orangé qui émouline la nuance bleue.
- Si vous avez desernes rouges : utilisez un correcteur vert avant votre fond de teint.
- Si vous avez desernes jaunes : choisissez un anti-ernes de la même couleur que votre carnation afin de lisser et d'unifier le regard.

Placez une touche d'anti-ernes dans le coin interne (zone souvent très sombre), sur le coin externe de l'œil, ainsi qu'au ras des cils inférieurs.

Estompez l'ensemble en tapotant délicatement au doigt, ou à l'aide d'un pinceau.

BEURRE À L'INTÈRE : Ne pas lisser la matière au risque de perdre la couverture.



4. BONNE MINE

Un teint blâle et des joues roses sont le secret d'une mine resplendissante. Appliquez une touche de bonne mine à l'aide d'un pinceau ou d'un doigt, en évitant de trop en mettre. Appliquez le produit sur le bout de votre nez et sur les pommettes pour l'effet fraîcheur.

- **POUDRE BRONZANTE :** Utilisez un pinceau poudre et appliquez la poudre sur le contour du visage en 3 : haut du front, creux de joues, menton.
- **BLUSHER :** Utilisez un pinceau blushier, souriez et appliquez un soupçon de fard à joues sur le bout de votre nez et sur les pommettes.



5. FIXER

La poudre est l'indispensable pour un teint longuement tenu.

- Si vous avez le teint très humide : privilégiez une poudre transparente et matifiante.
- Si vous avez le teint très sec : privilégiez une poudre hydratante et matifiante.
- Pour un teint naturel et lumineux : choisissez une poudre transparente et lumineuse.

Pour encore plus de tenue, vous pouvez utiliser un spray fixant à la fin de votre maquillage et tout au long de la journée.

Appliquez la poudre à l'aide d'un pinceau poudre pour plus de légèreté.

Tenez le spray à environ 30 cm de votre visage, de votre cou et de votre décolleté et vaporisez-le légèrement. Gardez les yeux fermés pendant que vous vaporisez votre visage.

Après avoir vaporisé votre visage, attendez quelques minutes avant de terminer votre maquillage et après le maquillage ainsi que tout au long de la journée pour raviver l'éclat de votre teint.



SELF MAKEUP YEUX



1. BASE

La base de fard à paupières : le nouveau geste pour faire durer votre maquillage. En plus d'unifier votre peau, elle va intensifier la couleur du fard à paupières et augmenter sa tenue dans la journée.



Sa texture dense mais consistante, appliquez votre base au doigt, au pinceau ou à l'éponge sur toute la paupière jusqu'au sourcil. Bien estomper afin d'éviter le surplus de matière.

Vous pouvez l'utiliser seul pour une effet peau d'âne, sous un crayon ou eyeliner et bien entendu sous vos fards à paupières.

2. FARDS À PAUPIÈRES

Ouvrez et mixez les couleurs ! Choisissez vos fards à paupières en fonction de la couleur de vos yeux et de l'effet souhaité. Suivez les indications à. Choisissez des fards à paupières à un fonction de la couleur et de la forme des yeux.

> Adaptez le pinceau selon l'effet souhaité



> Appliquez un peu de fard à l'aide du pinceau applicateur puis appliquez sur votre paupière.

> Estompez vos fards à l'aide du pinceau estompeur afin de flouter toutes les démarcations.

> Il est possible d'appliquer plusieurs couleurs de fard. Dans ce cas là, privilégiez la couleur foncée sur le coin externe et la couleur claire dans le coin interne. Appliquez chaque couleur puis estompez afin de fondre les couleurs entre elles.



3. CRAYON | EYELINER

> Intensifiez le regard avec un ras des cils

Appliquez le fard d'un crayon en traçant la racine des cils. Vous pouvez estomper votre trait pour plus de légèreté.

> Intensifiez avec un eyeliner

Appliquez le produit à l'aide d'un pinceau fin sur la racine des cils.

Appliquez le produit à l'aide d'un pinceau fin sur la racine des cils.

Appliquez le produit à l'aide d'un pinceau fin sur la racine des cils.

Appliquez le produit à l'aide d'un pinceau fin sur la racine des cils.

Appliquez le produit à l'aide d'un pinceau fin sur la racine des cils.

Appliquez le produit à l'aide d'un pinceau fin sur la racine des cils.

Appliquez le produit à l'aide d'un pinceau fin sur la racine des cils.

Appliquez le produit à l'aide d'un pinceau fin sur la racine des cils.

4. MASCARA

Choisissez votre mascara en fonction de vos cils et de l'effet souhaité. Pour amplifier l'effet du mascara, appliquez une base qui augmentera le volume et la longueur des cils en démultiplicera ainsi l'effet du mascara appliqué par-dessus.



Appliquez la base de la racine jusqu'aux pointes. Insistez sur les pointes pour plus de longueur.

Sans laisser sécher la base, appliquez le mascara obsoi en une ou plusieurs couches pour augmenter l'effet.

Pour un résultat longue tenue, vous pouvez appliquer le Waterproof MakeUp en top coat pour rendre votre mascara waterproof.

Bichonnez vos cils avec un sérum. Appliquez le soir sur vos cils démaquillés pour les fortifier et booster leur pousse.



5. LES SOURCILS

1. Prenez vos repères pour obtenir une forme parfaite

Aidez vous d'un pinceau afin de trouver les repères du sourcil.

2. Définissez le dessin des sourcils, avec le produit adapté selon le résultat et l'intensité souhaitée (fard à sourcils, feutre, gel, mascara...)

3. Appliquez le produit à l'aide d'un pinceau fin sur la racine des sourcils.

4. Appliquez le produit à l'aide d'un pinceau fin sur la racine des sourcils.

5. Appliquez le produit à l'aide d'un pinceau fin sur la racine des sourcils.

6. Appliquez le produit à l'aide d'un pinceau fin sur la racine des sourcils.

7. Appliquez le produit à l'aide d'un pinceau fin sur la racine des sourcils.

8. Appliquez le produit à l'aide d'un pinceau fin sur la racine des sourcils.

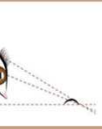
9. Appliquez le produit à l'aide d'un pinceau fin sur la racine des sourcils.

10. Appliquez le produit à l'aide d'un pinceau fin sur la racine des sourcils.

11. Appliquez le produit à l'aide d'un pinceau fin sur la racine des sourcils.

12. Appliquez le produit à l'aide d'un pinceau fin sur la racine des sourcils.

13. Appliquez le produit à l'aide d'un pinceau fin sur la racine des sourcils.



SELF MAKE UP LÈVRES



1. SOIN DES LÈVRES

Le secret d'une bouche parfaite ? Gommer et hydrater vos lèvres. Vous débarrasserez ainsi vos lèvres des peaux mortes, votre soin pénétrera plus en profondeur pour une meilleure action, et votre rouge à lèvres sera de meilleure tenue.

2 à 3 fois par semaine, appliquez une goutte de gommage sur les lèvres puis effectuez de légers mouvements circulaires avec votre doigt.

Le soin peut être appliqué tout au long de la journée. Vous pouvez également l'utiliser en masque en appliquant une bonne couche de soin sur vos lèvres et en laissant agir toute la nuit.



2. BASE

Une bouche de rêve, mais qui dure plusieurs heures.

Ce produit multifonction va lisser, unifier et lier le rouge à lèvres pour une tenue à toute épreuve.

Bien entendu la tenue du rouge à lèvres dépend également de la texture choisie.



Appliquez délicatement sur les lèvres et sur le contour. Puis appliquez le rouge à lèvres de votre choix.

Vous pouvez bien entendu utiliser cette base seule pour un effet nué.



3. CRAYON CONTOUR

Ce produit vous permettra d'obtenir une bouche parfaitement dessinée et longue tenue.

Finir le rouge à lèvres qui file sur le contour !

Associez votre crayon contour des lèvres à la couleur de votre rouge à lèvres. Sinon il évite la version invisible qui saura accompagner n'importe quel rouge à lèvres.



Soulignez le contour des lèvres à l'aide d'un crayon bien taillé en commençant par le "Y" de la lèvre supérieure, puis le milieu de la lèvre inférieure. Répétez ces mouvements vers le milieu de la bouche pour relier les points.



4. ROUGE À LÈVRES

Mate, brillant, sans transfert ou glossy... à vous de choisir le rouge à lèvres qui vous ressemble.

Amusez-vous et osez la couleur !

À chaque type de lèvres sa texture.

- Pour des lèvres charnues, privilégiez une texture mate qui diminuera leur volume.
- Pour des lèvres fines, un rouge à lèvres brillant leur apportera plus de volume.



Appliquez votre rouge à lèvres de préférence au pinceau pour un fini impeccable, du milieu de la bouche vers l'extérieur.

Rajoutez une touche de gloss au centre de la bouche, pour un effet sensuel et glamour.



5. FIXATEUR

Si votre rouge à lèvres le permet, c'est-à-dire si il n'est pas trop glossy ou crémeux, vous avez la possibilité de le fixer et de le rendre sans transfert.

Votre rouge à lèvres sera impeccable face au biseau, aux spectro et même face au masque barrière.



Après l'application du crayon contour et du rouge à lèvres, tamponnez les lèvres avec un mouchoir afin d'enlever le surplus. Avec un pinceau, appliquez le Magic Fix sur les lèvres et le contour. Ouvrez légèrement la bouche et laissez sécher, puis humectez légèrement avec la langue.

QUESTIONS | RÉPONSES

Le mascara Amazing Effect est-il réservé aux personnes ayant des cils très courts ?

Non, ce mascara peut être utilisé sur une frange de cils longue car il va les peigner en épaississant chaque cil de la racine à la pointe. Mais il est vrai que nous le recommandons souvent pour les cils courts car il offre une simplicité et une précision d'application.

Cependant, il est à éviter sur une frange de cils trop fournie car l'application sera alors difficile.

Quelle est sa composition ?

Le Amazing Effect Mascara contient des cires naturelles de candela, carnauba, jojoba et de tournesol et des protéines de soie pour apporter douceur et souplesse aux cils.

L'invisible Lip Contour doit se mettre un peu au dessus du contour des lèvres?

Effectivement, ce crayon ayant une texture imperméable, sa fonction est essentiellement de conditionner le rouge à lèvres et d'éviter qu'il ne file sur le contour. Du coup afin de créer une barrière sur le contour, je vous conseil d'appliquer l'Invisible Lip Contour sur le contour extérieur des lèvres. Si vous l'appliquez sur le contour ou sur les lèvres, le rouge à lèvres n'accrochera pas.

Le boitier du Blusher de la collection Glam est-il rechargeable ?

Non, ce produit est une édition limité et le boitier également.

Quelle est la composition du Lash & Brow Power Serum ?

CARACTÉRISTIQUES

- Glycérine
- Panthénol
- Arginine
- Allantoïne
- Collagène
- Kératine
- Acide hyaluronique
- Biotine
- Brosse à fibres Pedex souples
- Compatibilité cutanée approuvée dermatologiquement
- Compatibilité ophtalmologique confirmée
- Sans silicone, sans parabène, sans parfum, sans lanoline et sans huile minérale

AVANTAGES

- Issue d'origine végétale, elle a un effet hydratant
- Adoucit et assouplit la structure des cils et sourcils
- Il contribue à améliorer la rétention d'eau et apporte brillance, douceur et santé
- Acide aminé nécessaire au métabolisme des cheveux
- Effet hydratant et adoucissant
- Bien connu pour garder les cheveux souples et brillants
- La protéine de kératine est un composant naturel de nos cheveux qui garantit l'élasticité et empêche la casse
- Il lie de grandes quantités d'eau et régule de manière optimale l'équilibre hydrique des cheveux en pénétrant dans les écailles ouvertes, où il lie l'humidité
- Vitamine bien connue pour son impact positif sur des cheveux sains
- La surface particulièrement ronde et lisse et différentes longueurs de fibres
- Le gel transparent passe facilement entre les cils et les poils et les enveloppe uniformément avec une formulation nourrissante
- La pointe de la brosse permet d'atteindre les plus petits cils dans le coin des yeux



Appliquer le sérum une fois par jour, idéalement le soir. Appliquer le produit sur les cils et les sourcils propres, secs et totalement exempts de graisse.



Sans hormones prostaglandines.



Où sont disponibles les visuels produits ?

Les visuels produits sont disponibles sur la base de données générale Dropbox :

https://www.dropbox.com/sh/a6a0oz3bdw85y06/AAB_I2nX_tZBKVloaj4Wvl-aa?dl=0

Mot de passe : artdeco2018

- ARTDECO MAQUILLAGE
- VISUELS PRODUITS
- VISUELS GÉNÉRIQUES OU PUBLICITÉ



Est il possible de nous transmettre les nuanciers des produits pour la boutique en ligne?

Vous trouverez l'intégralité de produits et des nuances sur le site <https://www.artdeco.com/fr-fr>

Vous pouvez sélectionner les produits souhaités puis COPIER | COLLER du site vers votre logiciel de boutique en ligne.

Il est possible que certaines références supprimées ne soient plus sur le site, dans ce cas là, n'hésitez pas à regrouper vos demandes avec le nom et n° de la couleur et à nous envoyer un mail sur news-artdeco@artdeco-cosmetic.fr

Nous pourrons vous faire un envoi des visuels manquants.

Peut-on appliquer le Amazing Effect Mascara sur des extension de cils et sur le rehaussement?

Oui, le Amazing Effect Mascara a une texture douce qui est compatible avec les extensions de cils et le rehaussement de cils.

Cependant, je vous déconseille d'appliquer le Waterproof Maker sur le mascara, car vous serez forcément obligé d'utiliser un démaquillant biphasé, incompatible avec les extensions et le rehaussement.

Peut-on appliquer le Lash & Brow Serum sur des extension de cils et sur le rehaussement?

Oui et c'est un produit qui est vivement conseillé car il fortifiera les cils.

Pourquoi appliquer le crayon avant le fard à paupières? Il est du coup atténué.

C'est un effet volontaire. Appliquer le crayon avant le fard en ras de cils estompé permet d'intensifier le ras de cils sans le marquer. Vous pouvez bien entendu utiliser le crayon ou un liner après le fard pour un effet plus structuré.

Peut-on commander les produits du look individuellement?

Vous avez la possibilité de faire du réassort si vous avez commandé le présentoir mais malheureusement les produits ne sont pas disponibles sans le présentoir.

À quelle distance doit on vaporiser le 3 en 1 Make Up Fixing Spray?

Vous pouvez le vaporiser à environ 30 cm du visage en arc de cercle.

MERCI

... Prenez soin de vous